

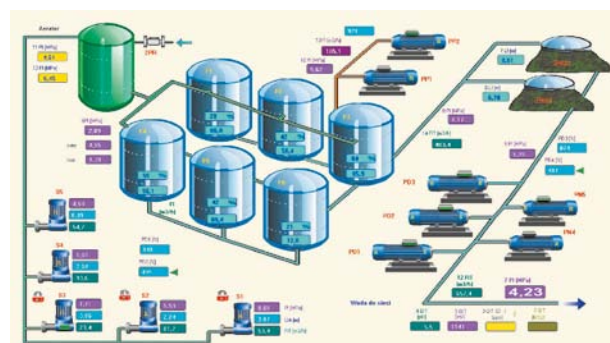
# Pełna kontrola procesów technologicznych w systemie SCADA ControlMaestro

Woda jest jednym z najcenniejszych surowców, a jednocześnie produktem podlegającym bardzo surowym wymaganiom na każdym etapie produkcji i przetwarzania. W ich zapewnieniu pomagają nowoczesne rozwiązania technologiczne, w tym systemy automatyki. Odpowiednio dobrana automatyka całych procesów uzdatniania czy oczyszczania wody gwarantuje zapewnienie pożądanych parametrów fizykochemicznych wody, jak również ciągłość jej dostawy. System ControlMaestro niezawodnie zbiera, przetwarza i prezentuje dane oraz dostarcza szczegółowe analizy parametrów sieci, obiektu i wyposażenia w czasie rzeczywistym.

ControlMaestro jest nowoczesną, kompletną, otwartą i w pełni skalowalną platformą SCADA pozwalającą na pełną kontrolę procesów technologicznych w obiektach przemysłowych, infrastrukturalnych oraz w automatyce budynkowej. Jest on efektem ponad 20 lat doświadczeń firmy Wizcon Systems w tworzeniu aplikacji SCADA i wdrażaniu wiedzy z zakresu technologii webowych w połączeniu z know-how firmy Elutions w telemetrii M2M, zarządzaniu aktywami przedsiębiorstw i technologiach bezprzewodowych. ControlMaestro bazuje na systemie Wizcon Supervisor, którego jest następcą i rozwinięciem Pakiet ControlMaestro 2011 obsługuje 64-bitowe systemy operacyjne. Jedną z branż, w których ControlMaestro doskonale realizuje nadzór i sterowanie procesami technologicznymi jest gospodarka wodno-ściekowa.

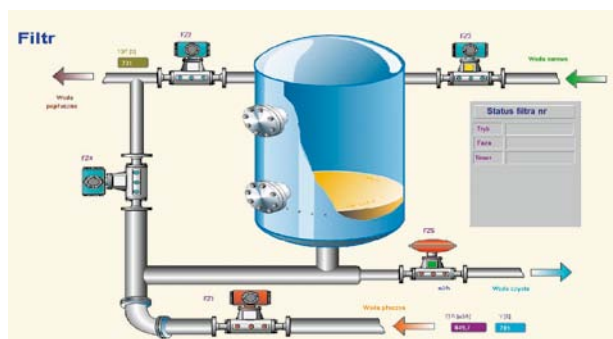
## TECHNOLOGIE WEBOWE I MOBILNI UŻYTKOWNICY

Specyficzną cechą obiektów wodno-ściekowych jest ich rozproszenie na znacznych obszarach, którego efektem jest konieczność zarówno lokalnego, jak zdalnego dostępu do aplikacji. Interfejs webowy umożliwia realizację nadzoru i kontroli aplikacji z każdego miejsca i o każdej porze poprzez połączenie internetowe/intranetowe.



Do wyświetlania aplikacji webowej zawierającej panel sterowania, wykresy czy wykaz danych i zdarzeń nie jest wymagane żadne specjalistyczne oprogramowanie, wystarczy zwykła przeglądarka WWW.

Interfejs webowy ControlMaestro umożliwia wyświetlanie wielu okien aplikacji (alarmy, wykresy, obrazy lub maski, analizy, itp.) w jednym oknie przeglądarki i swobodne ich aranżowanie, co daje niespotykany komfort zdalnej eksploatacji. System zapewnia także automatyczne skalowanie grafik do ustawień przeglądarki oraz duże możliwości tworzenia różnego typu obrazów i nawigacji pomiędzy nimi. Pulpit Web jest w pełni konfigurowalny i przyjazny użytkownikowi. Bazuje na najnowszej technologii Java, działając na różnych przeglądarkach. Zdalne poczynania użytkownika są rejestrowane, dzięki czemu można prześledzić nie tylko historię aktywności lokalnych, ale również zdalnych. Do transferu danych pomiędzy klientem a serwerem używany jest bezpieczny, kodowany protokół, który jednocześnie pozwala na efektywniejsze wykorzystanie przepustowości i zmniejszenie obciążenia sieci. Protokół ten może wykorzystywać do transmisji danych port 80, dzięki czemu nie jest blokowany przez postawiony firewall, korzysta również z zabezpieczonego trybu przesyłania pakietów.



Mobile Application Manager, element interfejsu webowego ControlMaestro, umożliwia skonfigurowanie aplikacji na komputery PC, telefony komórkowe czy PDA. Narzędzie pozwala użytkownikom wybrać elementy, które mają być wyświetlane na ekranie, a kliknięcie na przycisk „uruchom” pozwala na test aplikacji. Dzięki takiemu rozwiązaniu możliwe jest sprawdzenie aplikacji bezpośrednio na obiekcie.

ControlMaestro przystosowany jest także do obsługi zmianowych harmonogramów pracy służb serwisowych. Odpowiednie ustawienia zapewniają sprawne przesyłanie alarmów (w postaci e-maili czy SMS) właściwym pracownikom zgodnie z ustalonym harmonogramem.

### OTWARTOŚĆ KOMUNIKACYJNA

ControlMaestro oferuje swobodę w integracji komunikacji w różnych standardach za pomocą różnych mediów (radio, GSM/GPRS, kabel). Umożliwia jednoczesną obsługę 32 kanałów komunikacyjnych. Jest to funkcjonalność szczególnie przydatna w gospodarce wodno-ściekowej, gdzie często brak infrastruktury wymusza konieczność korzystania z różnych mediów czy budowę sieci hybrydowych. Ponad 160 wbudowanych w standardzie sterowników komunikacyjnych pozwala na współpracę systemu z setkami urządzeń wielu producentów. ControlMaestro ma także narzędzia umożliwiające bezproblemową integrację platformy z systemami do zarządzania przedsiębiorstwem.

### WYDAJNE PRACE INŻYNIERSKIE

Control Maestro ułatwia twórcom aplikacji SCADA efektywne projektowanie, przenośność i powielanie oraz utrzymanie i rozbudowę aplikacji. Projektowanie nowoczesnych aplikacji wymaga nowego sposobu organizacji i dostępu do informacji. Zastosowanie zorientowanego obiektowo podejścia do tworzenia aplikacji zwiększa wydajność prac inżynierskich, ponieważ wykorzystując rzeczywiste interakcje pomiędzy obiektami, urządzeniami i procesami, programista unika monotonnych, pracochłonnych i podatnych na błędy czynności. Dzięki obiektowej strukturze projektant systemu tworzy aplikację w bardziej intuicyjny, prosty i szybki sposób, a użytkownik końcowy zyskuje aplikację, po której łatwiej się poruszać, z przyjaznym dostępem do poszukiwanych informacji. Obiektowo zorientowana struktura pozwala tworzyć całe biblioteki w pełni edytowalnych obiektów i wykorzystywać je także w innych projektach. Zdefiniowane obiekty można eksportować w postaci plików XML. Modułowa architektura pakietu ControlMaestro pozwala na dopasowanie poszczególnych usług (modułów) i aplikacji do indywidualnych potrzeb użytkowników.

W celu otrzymania bezpłatnej wersji demo ControlMaestro prosimy o kontakt mailowy: [controlmaestro@sabur.com.pl](mailto:controlmaestro@sabur.com.pl)

# SCADA : the next generation

## ControlMaestro™

Web-enabled control and automation rises to a higher level

### Web Monitoring

HMI

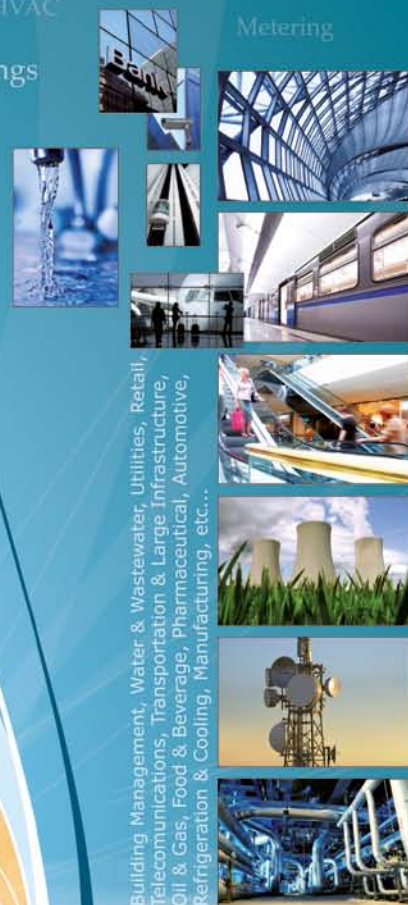
Process Control



Preventive Maintenance  
Savings

HVAC

Metering



Building Management, Water & Wastewater, Utilities, Retail, Telecommunications, Transportation & Large Infrastructure, Oil & Gas, Food & Beverage, Pharmaceutical, Automotive, Refrigeration & Cooling, Manufacturing, etc...

Control  
Maestro

ELUTIONS

[www.sabur.com.pl](http://www.sabur.com.pl)

SABUR  
Systemy automatyki